

Informe de Situación Hacendaria Ingresos - 2017

Municipio: DIF ETZATLÁN, JALISCO.

CONCEPTOS		EJERCICIO 2016	ESTIMACIÓN 2017	VARIACIÓN 2016 - 2017
INGRESOS				
1	IMPUESTOS	\$ -	\$ -	#¡DIV/0!
1.1	Impuesto Sobre los Ingresos	\$ -	\$ -	#¡DIV/0!
1.2	Impuestos Sobre Patrimonio	\$ -	\$ -	#¡DIV/0!
1.3	Impuestos Sobre la Producción, el Consumo y las Transacciones	\$ -	\$ -	#¡DIV/0!
1.4	Impuestos al Comercio Exterior	\$ -	\$ -	#¡DIV/0!
1.5	Impuestos Sobre Nóminas y Asimilables	\$ -	\$ -	#¡DIV/0!
1.6	Impuestos Ecológicos	\$ -	\$ -	#¡DIV/0!
1.7	Accesorios	\$ -	\$ -	#¡DIV/0!
1.8	Otros Impuestos	\$ -	\$ -	#¡DIV/0!
2	CUOTAS Y APORTACIONES DE SEGURIDAD SOCIAL	\$ -	\$ -	#¡DIV/0!
2.1	Aportaciones para Fondos de Vivienda	\$ -	\$ -	#¡DIV/0!
2.2	Cuotas para el Seguro Social	\$ -	\$ -	#¡DIV/0!
2.3	Cuotas de Ahorro para el Retiro	\$ -	\$ -	#¡DIV/0!
2.4	Otras Cuotas y Aportaciones para la Seguridad Social	\$ -	\$ -	#¡DIV/0!
2.5	Accesorios	\$ -	\$ -	#¡DIV/0!
3	CONTRIBUCIONES DE MEJORAS	\$ -	\$ -	#¡DIV/0!
3.1	Contribuciones de Mejoras por Obras Públicas	\$ -	\$ -	#¡DIV/0!
4	DERECHOS.	\$ -	\$ -	#¡DIV/0!
4.1	Dererechos por el Uso, Goce, Aprovechamiento o Explotación de Bienes de Dominio Público	\$ -	\$ -	#¡DIV/0!
4.2	Derecho a los Hidrocarburos	\$ -	\$ -	#¡DIV/0!

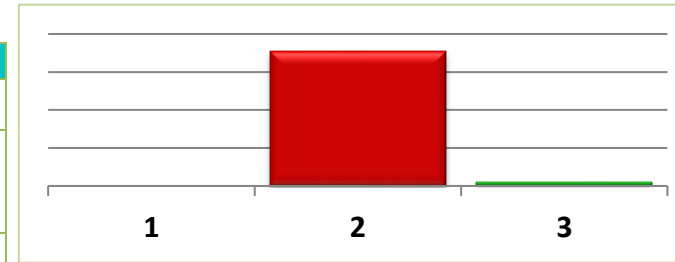
4.3	Derechos por Prestación de Servicios	\$ -	\$ -	#jDIV/0!
4.4	Otros Derechos	\$ -	\$ -	#jDIV/0!
4.5	Accesorios	\$ -	\$ -	#jDIV/0!
5	PRODUCTOS	\$ -	\$ -	#jDIV/0!
5.1	Productos de Tipo Corriente	\$ -	\$ -	#jDIV/0!
5.2	Productos de Capital	\$ -	\$ -	#jDIV/0!
5.3	Accesorios	\$ -	\$ -	#jDIV/0!
6	APROVECHAMIENTOS	\$ -	\$ -	#jDIV/0!
6.1	Aprovechamientos de Tipo Corriente	\$ -	\$ -	#jDIV/0!
6.2	Aprovechamientos de Capital	\$ -	\$ -	#jDIV/0!
6.3	Otros Aprovechamientos	\$ -	\$ -	#jDIV/0!
6.4	Accesorios	\$ -	\$ -	#jDIV/0!
7	INGRESOS POR VENTA DE BIENES Y SERVICIOS	\$ -	\$ -	#jDIV/0!
7.1	Ingreso por Ventas de Mercancías	\$ -	\$ -	#jDIV/0!
7.2	Ingresos por Ventas de Bienes y Servicios Producidos en Establecimientos del Gobierno	\$ -	\$ -	#jDIV/0!
7.3	Ingresos por Ventas y Servicios de Organismos Descentralizados	\$ -	\$ -	#jDIV/0!
7.4	Ingresos de Operación de Entidades Paraestatales Empresariales	\$ -	\$ -	#jDIV/0!
7.9	Ingresos no Comprendidos en las Fracciones de la Ley de Ingresos, Causados en Ejercicios Fiscales Anteriores Pendientes de Liquidación o Pago	\$ -	\$ -	#jDIV/0!
8	PARTICIPACIONES Y APORTACIONES	\$ 139,445	\$ 363,212	160%
8.1	Participaciones	\$ -	\$ -	#jDIV/0!
8.2	Aportaciones	\$ -	\$ -	#jDIV/0!
8.3	Convenios	\$ 139,445	\$ 363,212	160%
9	TRANSFERENCIAS, ASIGNACIONES, SUBSIDIOS Y OTRAS AYUDAS	\$ 1,179,000	\$ 1,417,200	20%
9.1	Transferencias Internas y Asignaciones al Sector Público	\$ -	\$ -	#jDIV/0!
9.2	Transferencias al Resto del Sector Público	\$ -	\$ -	#jDIV/0!
9.3	Subsidios y Subvenciones	\$ 1,140,000	\$ 1,310,400	15%
9.4	Ayudas Sociales	\$ 39,000	\$ 106,800	174%
9.5	Pensiones y Jubilaciones	\$ -	\$ -	#jDIV/0!
9.6	Transferencias a Fideicomisos, Mandatos y Análogos	\$ -	\$ -	#jDIV/0!

10	OTROS INGRESOS Y BENEFICIOS	\$	67,200	\$	51,200	-24%
10.1	Ingresos Financieros	\$	-	\$	-	#¡DIV/0!
10.2	Diferencias por Tipo de Cambio a Favor, en Efectivo y Equivalentes	\$	-	\$	-	#¡DIV/0!
10.3	Otros Ingresos y Beneficios Varios	\$	67,200	\$	51,200	-24%
11	INGRESOS DERIVADOS DE FINANCIAMIENTO	\$	-	\$	-	#¡DIV/0!
11.1	Endeudamiento Interno	\$	-	\$	-	#¡DIV/0!
TOTAL DE INGRESOS		\$	1,385,645	\$	1,831,612	32.18%

Municipio: DIF ETZATLÁN, JALISCO.

CLASIFICACIÓN POR TIPO DE INGRESOS (CTI)

TI	DESCRIPCIÓN	ESTIMACIÓN	%
1	INGRESOS DE GESTIÓN	0	0.00%
2	PARTICIPACIONES, APORTACIONES, TRANSFERENCIAS, ASIGNACIONES, SUBSIDIOS y OTRAS AYUDAS	1,780,412	97.20%
3	OTROS INGRESOS	51,200	2.80%
SUMA		1,831,612	100.00%



CLASIFICACIÓN POR FUENTE DE FINANCIAMIENTO

FF	DESCRIPCIÓN	ESTIMACIÓN	%
100	RECURSOS FISCALES	1,417,200	77.37%
200	FINANCIAMIENTOS INTERNOS	-	0.00%
400	INGRESOS PROPIOS	-	0.00%
500	RECURSOS FEDERALES	-	0.00%
600	RECURSOS ESTATALES	363,212	19.83%
700	OTROS RECURSOS	51,200	2.80%
SUMA		1,831,612	100.00%

